

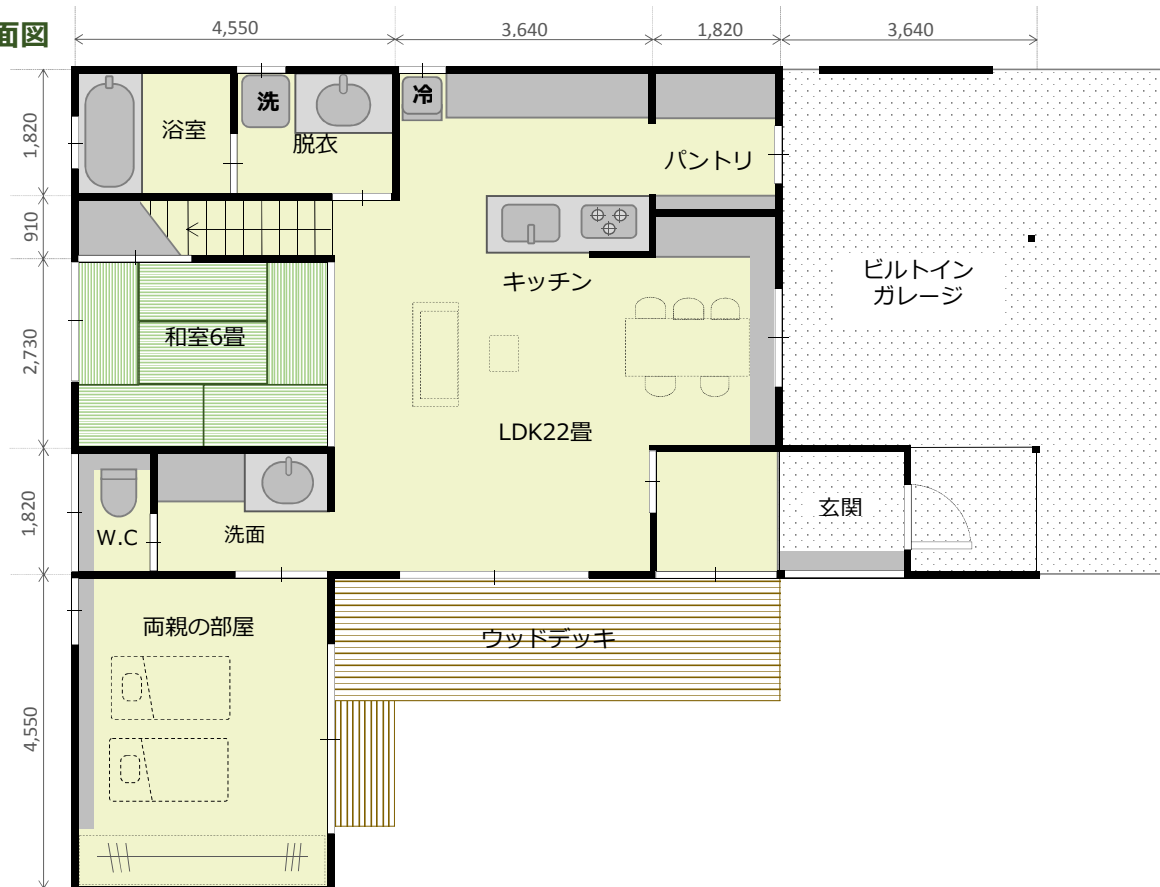
株式会社シンク 提案プラン2

都市部在住、30代ご夫婦、お子様お二人と親二人の6人家族向けの提案です。

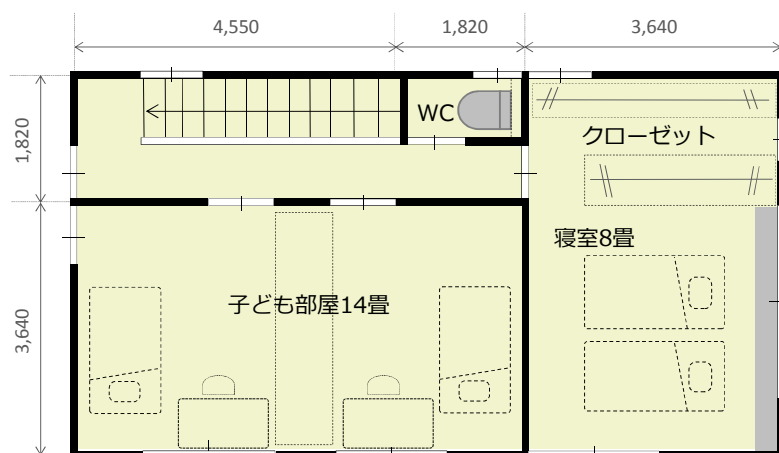
生活必需品の車2台をビルトインできるような玄関周りとなっており、雨の日も濡れずにアプローチできます。

このプランご希望のお客様には、この提案をベースにして、建設予定地の形状、日照条件等に合わせて仕様修正をして建設させていただくことができます。

1F 平面図



2F 平面図



01. 建築費 3,456 万円 坪単価 65.83 万円

02. 床面積

1階	95.56 m ²	28.96 坪
2階	54.55 m ²	16.53 坪
その他	23.14 m ²	7.01 坪
延床面積	173.25 m ²	52.50 坪

03. 主構造・主仕様

家族構成	世帯員総数 6人 (30代大人2人/子供2人/高齢者2人)
建築構造	木造軸組み在来工法 ガレージ+2階建
屋根構造	和風瓦葺き
外壁仕様	窯業系サイディング+一部木質板張り

04. 建物仕上げ表

部位	壁面仕上げ	天井仕上げ	床仕上げ
玄関	珪藻土塗	無垢板張り	モルタル土間
LDK	珪藻土塗+クロス	ビニルクロス	アカシアフローリング
パントリー	ビニルクロス	ビニルクロス	アカシアフローリング
和室	珪藻土塗	ビニルクロス	畳
1F寝室	ビニルクロス	無垢板張り	アカシアフローリング
1F洗面所	ビニルクロス	ビニルクロス	アカシアフローリング
1Fトイレ	ビニルクロス(ポイントクロス)	ビニルクロス	アカシアフローリング
バスルーム	ユニットバス1616		
子供室	ビニルクロス(ポイントクロス)	ビニルクロス+無垢板張り	パインフローリング
寝室+CL	ビニルクロス(ポイントクロス)	ビニルクロス+無垢板張り	パインフローリング
廊下	ビニルクロス	ビニルクロス	パインフローリング
2Fトイレ	ビニルクロス(ポイントクロス)	ビニルクロス	パインフローリング
ガレージ	外壁仕上	外部軒裏仕上	モルタル土間

05. 設備仕様書

設備名	商品名	メーカーURL
1F洗面台	LIXIL ピアラ	http://www.lixil.co.jp/lineup/powderroom/piara/
1Fトイレ	LIXIL サティス	http://www.lixil.co.jp/lineup/toiletroom/satis/
キッチン	クリナップ クリンレディ	http://cleanup.jp/kitchen/cleanlady/
2Fトイレ	LIXIL アメージュ	http://www.lixil.co.jp/lineup/toiletroom/amage_z_s/
バス	TOTO サザナ	https://jp.toto.com/products/bath/sazana/index.htm

株式会社シンク 提案プラン2

岐阜県加茂郡東白川村神土2115-1
電話/0574-78-3011 Email/info@kk-think.com
担当者/桂川和也 携帯電話090-1864-5392

06. 工事積算書

No	工 種	工事費
1	仮設工事費	960,000
2	基礎,コンクリート工事費	2,550,000
3	防水工事費	150,000
4	木工事	9,920,000
5	屋根板金工事費	1,950,000
6	金属建具	1,920,000
7	木製建具	880,000
8	キッチン、UB、化粧台 工事	900,000
9	左官、タイル工事	820,000
10	外装工事	250,000
11	塗装工事	350,000
12	加装工事	3,260,000
13	雑工事	350,000
14	電気工事	1,620,000
15	断熱工事	300,000
16	給排水衛生設備工事	2,640,000
17	諸経費	2,300,000
18	外構	880,000
19	消費税（8%）	2,560,000
	工事合計	34,560,000

工事費に含まれないもの

土地購入費
解体工事費
土地造成費
地盤改良費
製作家具費
冷暖房機器
カーテンブラインド
外構、門扉、造園費
吊り下げ照明機器
水道公共納付金
下水道公共負担金
契約書印紙

07. 工事期間

打合せ期間	工事期間	完成までに要する期間
3.0ヶ月	5.5ヶ月	8.5ヶ月

08. 支払い条件

契約時	上棟時	木工事完成時	完成時
工事代金の10%	同 30%	同 30%	同 30%

このプランをもとに実際の建築にむけて検討していただくことができます。
間取り、素材の変更など細やかなご要望に応えることができます。
お気軽にご相談ください。